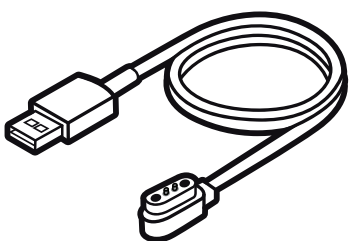
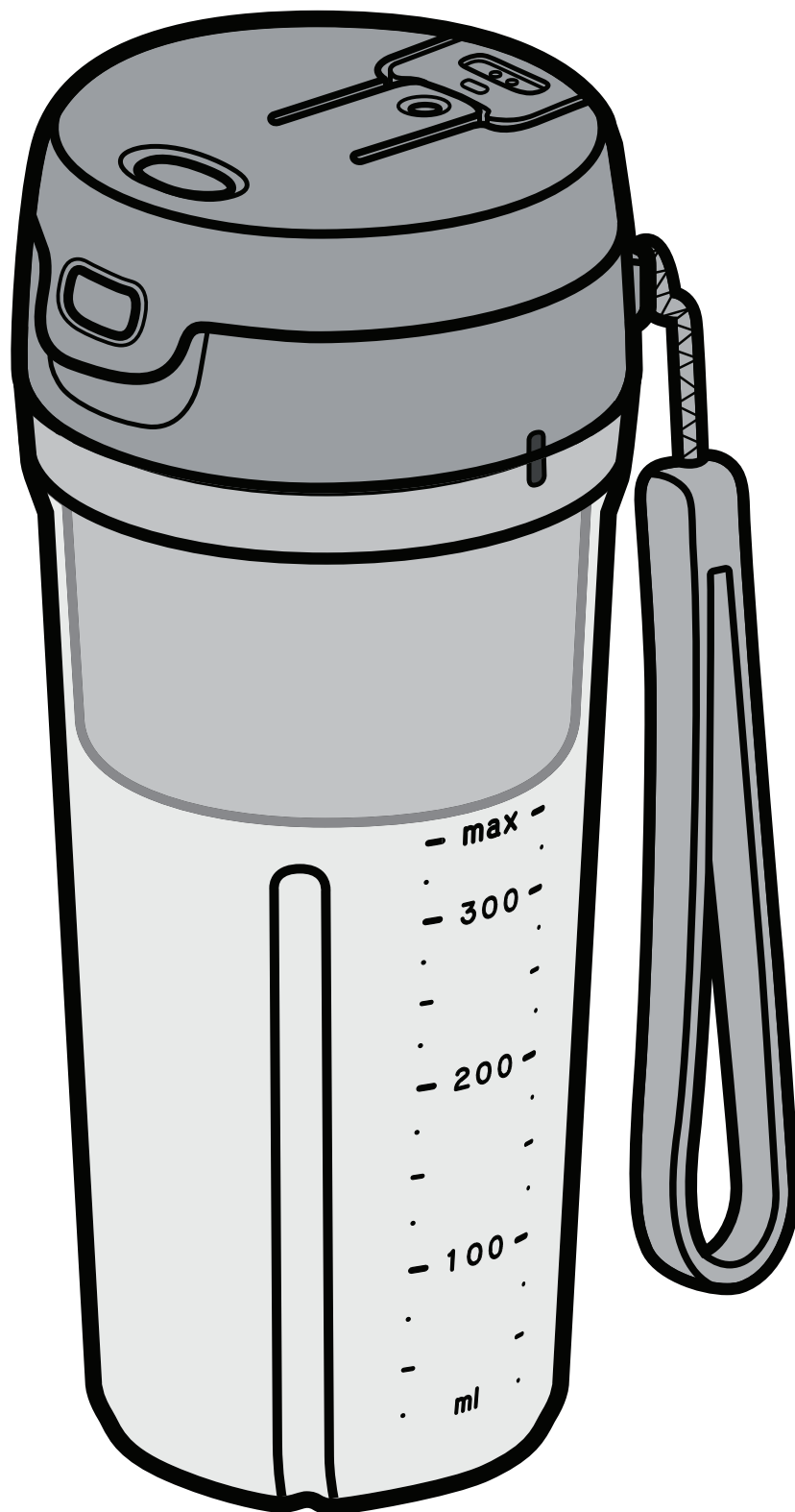
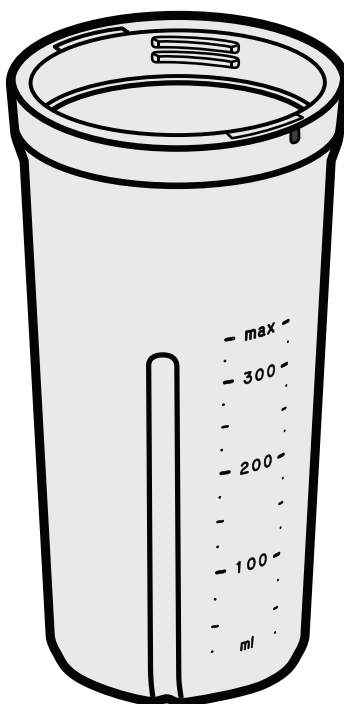
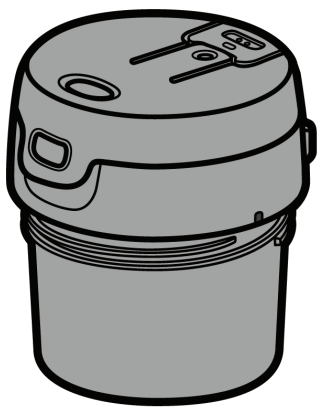
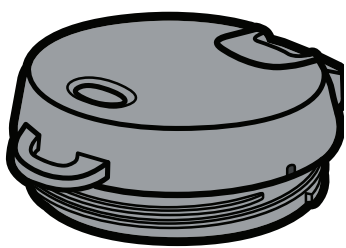
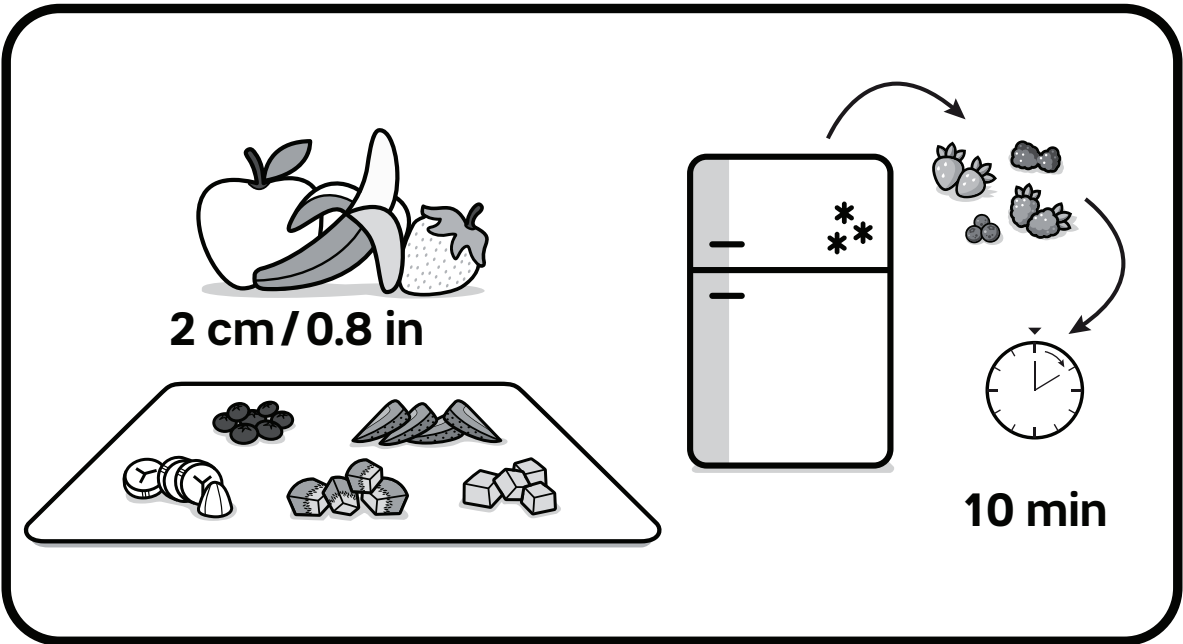
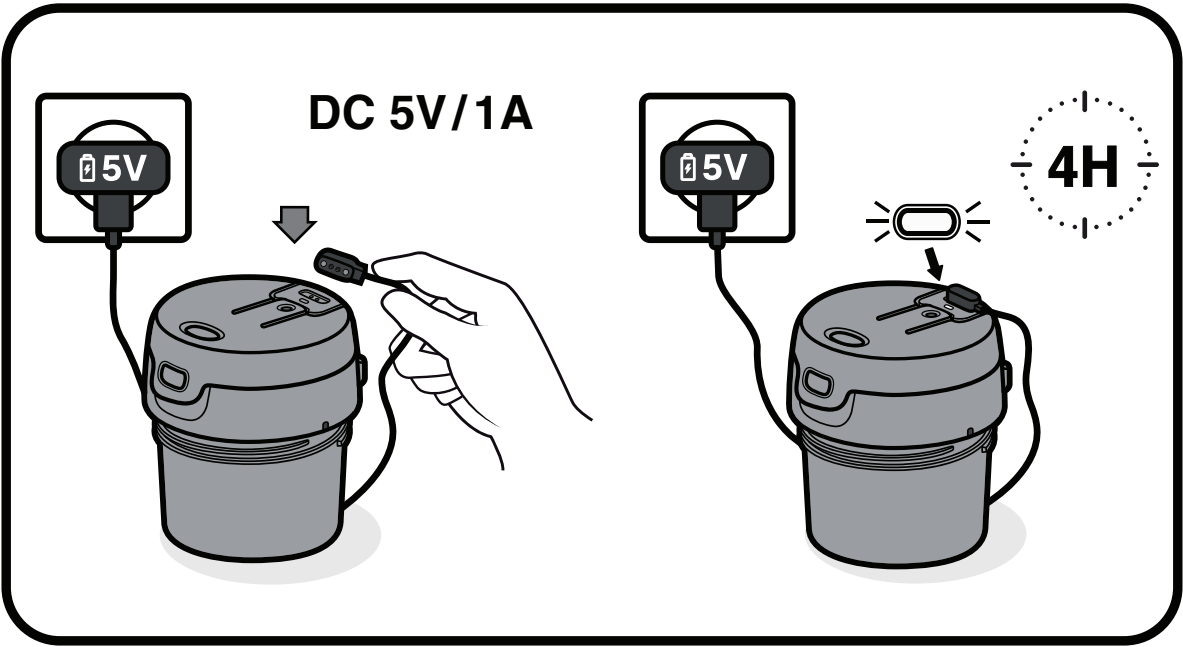
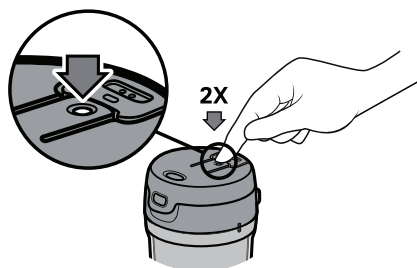
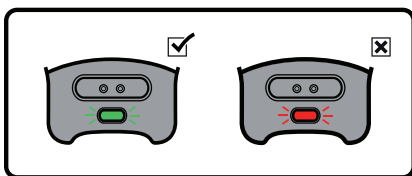
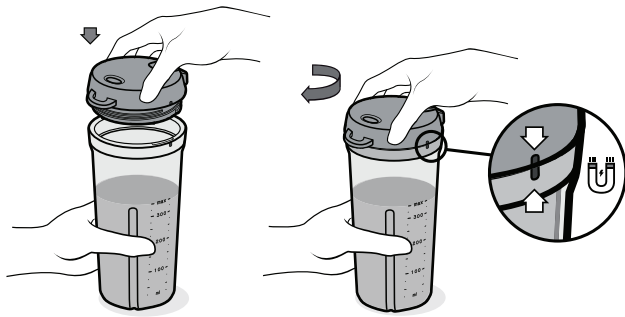
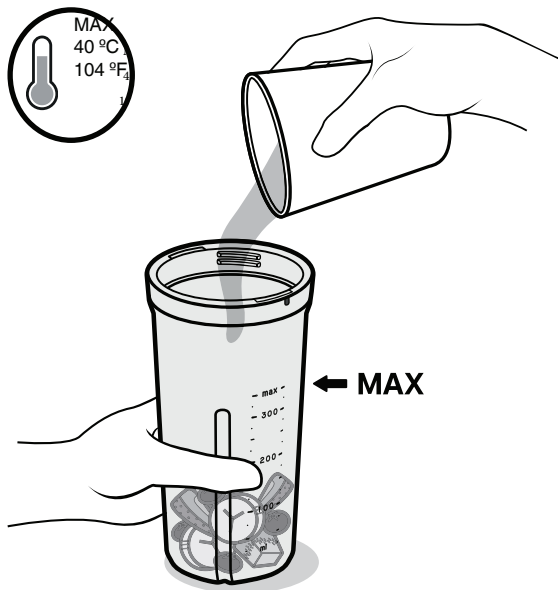


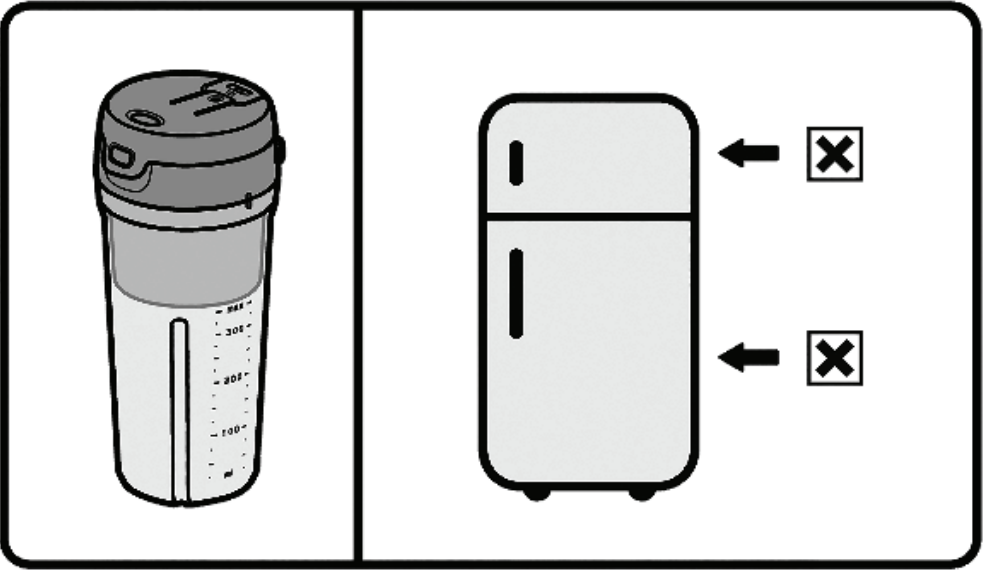
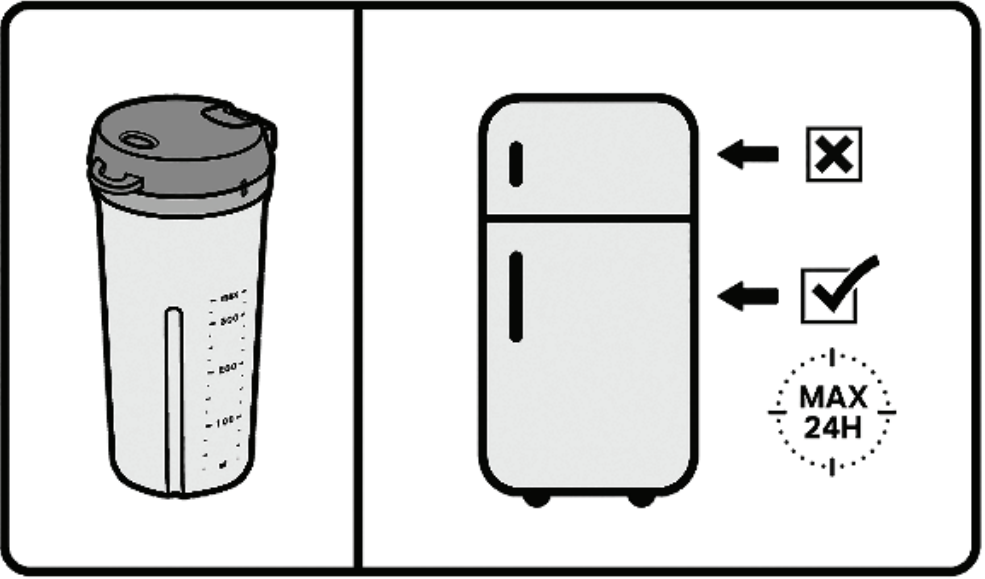
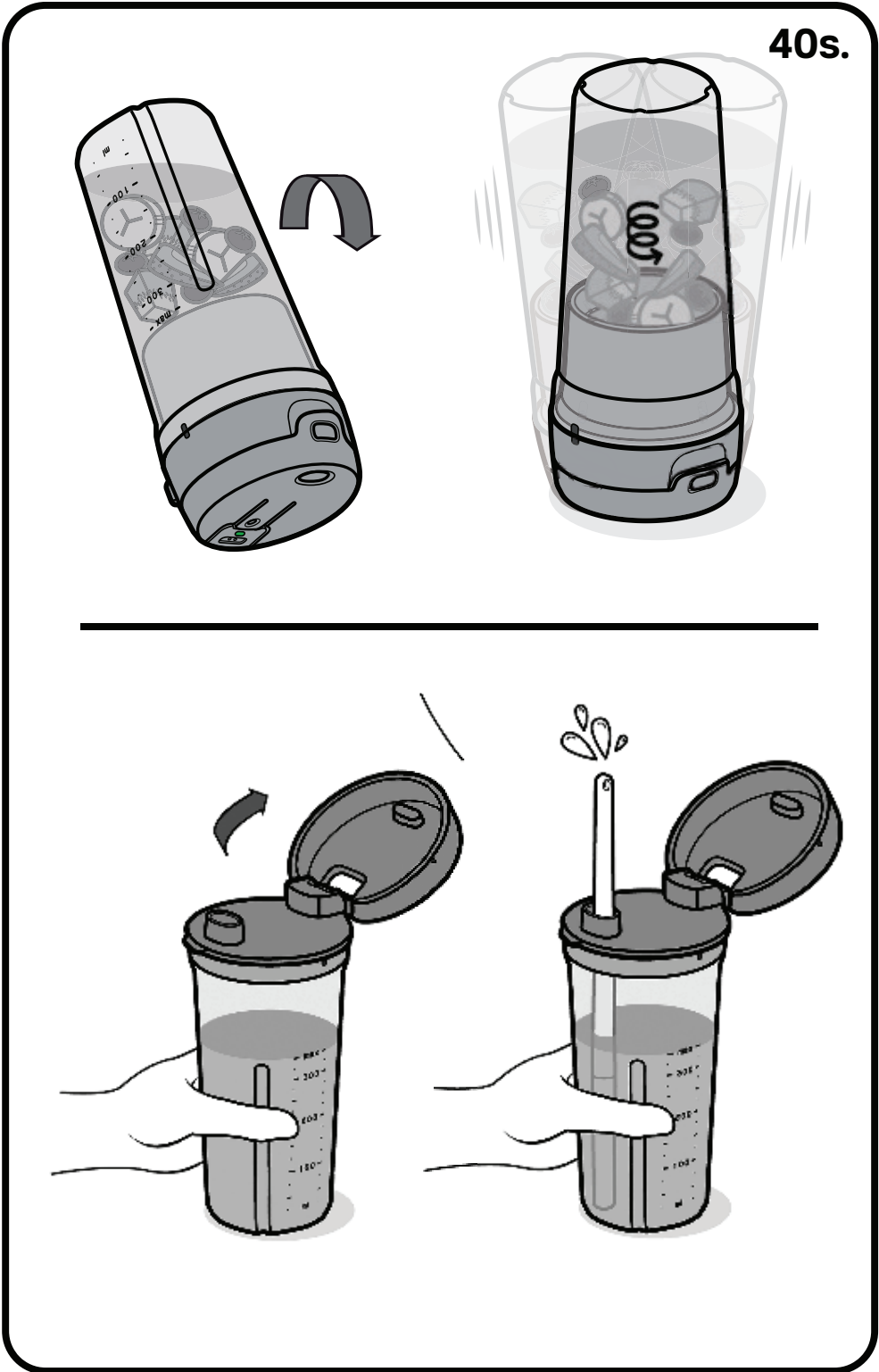
UrbanMax™ Portable Blender



Tupperware®







Přenosný mixér UrbanMax™

Děkujeme vám, že jste si vybrali **Přenosný Mixér Tupperware® UrbanMax™**, díky kterému si můžete pohodlně a cenově výhodně vyrobit a užít si svoje oblíbené nápoje. Tento výrobek vyrábí čerstvé smoothies, mléčné koktejly, džusy a mnoho dalšího. Nápoje lze připravit kdykoli a kdekoli, což šetří čas i peníze.

VAROVÁNÍ!

Abyste předešli riziku vážného zranění, před použitím přenosného mixéru si důkladně přečtete tento návod k použití a uschovejte jej pro budoucí použití. Nabijte tento výrobek ihned po jeho obdržení, aby nedošlo k poškození jeho lithiové baterie, pokud by byla ponechána delší dobu nepoužívaná.

Zabezpečení čepele

UPOZORNĚNÍ!

Nebezpečí pořezání: Čepele jsou ostré. Kontakt s nimi může vést k vážnému úrazu. Vždy udržujte čepele v bezpečné vzdálenosti od prstů a těla. Manipulujte s nimi opatrně. Vždy uchovávejte mimo dosah dětí.

Další bezpečnostní pokyny

- Výrobek skladujte ve svislé poloze na bezpečném místě, mimo dosah dětí.
- Tento výrobek je elektrický spotřebič, je tedy nutné dodržovat základní bezpečnostní opatření.
- Nádobu a výklopné víko lze mýt v myčce na nádobí. Smart Engine a silikonový uzávěr lze mýt pouze ručně.
- Umyjte ho ihned po použití.
- Tento spotřebič mohou používat děti od 8 let. A osoby se sníženými fyzickými, smyslovými nebo duševními schopnostmi nebo s nedostatečnými zkušenostmi a znalostmi, pokud byly poučeny o bezpečném používání spotřebiče nebo nejsou při používání spotřebiče pod dozorem.
- Děti si se spotřebičem nesmí hrát. Čištění a uživatelskou údržbu nesmí děti provádět bez dozoru.
- Pokud je kabel poškozen, je nutné ho vyměnit.
- Neumisťujte výrobek do prostředí s vysokými teplotami, silnými magnetickými poli nebo hořlavými a výbušnými plyny (jako zemní plyn, metan atd.), abyste předešli nehodám, jako je nesprávné fungování nebo požár.
- Dbejte opatrnosti při manipulaci s ostrými čepelemi, při vyprazdňování mísy a během čištění.
- Potravinu (mrkev, jablka atd.) nakrájejte na kostky o velikosti 2 cm. Přidejte potraviny (max. 140 g). Přidejte tekutiny (max. 210 ml).
- Nepřilévejte horkou tekutinu, protože by mohla v důsledku náhlého odpaření vystříknout ze spotřebiče.
- Před výměnou příslušenství nebo při manipulaci v blízkosti pohyblivých dílů vypněte spotřebič a odpojte jej od napájení.
- Tento spotřebič je určen k použití v domácnostech a pro obdobná využití jako:
- kuchyně pro zaměstnance v prodejnách, kancelářích a jiných pracovních prostředích,

- pro klienty v hotelech, motelech a v jiných ubytovacích zařízeních.
- Nabíjejte pouze pomocí 5V, 1A, 5W adaptéru SELV (Safety Extra Low Voltage). Nepoužívejte rychlonabíječku.
- Tento výrobek obsahuje nevyměnitelné lithium-iontové baterie. Nesnažte se ho otevřít ani opravit pokud výrobek nefunguje. Místo toho nahlédněte do oddílu „Řešení problémů“.

Udržitelnost

Baterie, elektronická a elektrická zařízení by neměla být likvidována s domovním odpadem. Před likvidací je třeba ze spotřebiče vyjmout baterie. Respektujte místní nařízení a nefunkční elektrické zařízení zlikvidujte v příslušných střediscích pro likvidaci odpadu.

Použití a údržba

- Před prvním použitím umyjte a zcela osušte nádobu a víka podle pokynů v návodu k použití v části „Čištění“.
- Před použitím se ujistěte, že je baterie plně nabitá. Postupujte podle pokynů v návodu k použití v části „Nabíjení“.
- Tento výrobek je určený pouze pro studené nápoje a jídlo. Horké tekutiny nebo přísady nad 40 °C / 104 °F by se do výrobku neměly vkládat, aby nedošlo k poranění osob rozlitou tekutinou.
- Pokud ho pravidelně nepoužíváte, nabíjejte výrobek každé tři měsíce, abyste předešli poškození baterie.
- Nikdy nedávejte přenosný mixér do chladničky s nasazeným víkem Smart Engine, mohlo by dojít k poškození baterie. Místo toho používejte jednoduché víko pro chlazení nápojů – a nenechávejte mixér v lednici déle než 24 hodin. (obr. 1A)
- Nenechávejte čerstvé nebo rozmixované potraviny v mixéru UrbanMax™ delší dobu. (obr. 1B)

Nabíjení

- Pomocí kabelu dodaného s výrobkem zapojte magnetickou zástrčku do nabíjecího stojanu na krytu podle schématu na obr. 2.
- Při nabíjení položte víko Smart Engine na rovný povrch s čepelemi směrem dolů, abyste zajistili dobré propojení mezi magnetickou zástrčkou a nabíjecím stojanem.
- Víko se nabíjí, když bílý světelný indikátor pomalu bliká. Když je baterie plně nabitá, bílé světlo se rozsvítí nepřetržitě.
- Používejte pouze USB adaptér s výstupem 5 V/1 A. To je vyznačeno na zástrčce adaptéru.
- Plné nabití trvá okolo čtyř hodin.
- Baterie na jedno nabití namíchá 10 nápojů.
- Po plném nabití bude motor běžet v předem nastaveném cyklu 40 sekund.
- Když je baterie plně nabitá, vyjměte kabel. Přenosný mixér je nyní připraven k použití.
- Při odpojování uchopte zástrčku a vytáhněte ji. Netahejte za kabel.
- Rychlost nabíjení může být nižší v prostředí, kde je teplota nižší než 10 °C. To je normální jev.

BEZPEČNOSTNÍ UPOZORNĚNÍ: NEPOUŽÍVEJTE MIXÉR PŘI NABÍJENÍ.

Pojďme na to!

Před použitím mixéru

- Ovoce, zeleninu nebo jiné potraviny nepoužívejte v kusech větších než 2 cm / 0,78 in.
- Pokud používáte mražené ovoce nebo zeleninu, před mixováním je nechte rozmrazit po dobu alespoň 10 minut v tekutině, kterou použijete k přípravě. Chráníte tak motor před zadřením.
- Nepoužívejte kostky ledu, protože tupí čepele.

Připraveno k mixování (obr. 3)

- Při mixování ingrediencí do mixéru vždy vkládejte nejprve pevné ingredience, až pak tekuté.
- Kapacita nádoby mixéru je 350 ml / 11,8 fl. oz., což je vyznačeno linií maximálního naplnění. Nepřekračujte linii naplnění, aby obsah nepřetekl.
- Tento výrobek má unikátní bezpečnostní opatření. Pokud není víko Smart Engine umístěno a upevněno na nádobě správně, motor se nespustí. Díky tomu se čepele nemohou otáčet, když je víko odkryté.
- Chcete-li mixér spustit, zarovnejte piktogramy na základně a krytu. Když je víko Smart Engine ve správné pozici, rozsvítí se zelené světlo, které znamená, že je vše připraveno.
- Dvojitým stisknutím tlačítka Start/Stop spustíte motor a čepele se začnou otáčet.
- Otočte mixér dnem vzhůru, aby kryt plně přiléhal k rovnému povrchu, nebo jej držte, aby mixování proběhlo správně.
- Předem nastavený cyklus trvá 40 sekund, pak se motor automaticky zastaví.
- Pokud máte v nápoji rádi větší kousky, můžete cyklus zastavit jedním stisknutím tlačítka Start/Stop.
- V opačném případě se doporučuje nechat motor běžet celých 40 sekund.
- Pokud chcete, aby byl výsledek jemnější, cyklus opakujte.
- Výrobek během mixování neotevírejte.

Tip: Pokud otočíte mixér dnem vzhůru a čepele se zaseknou, jemně otřásejte mixérem ze strany na stranu, dokud se nezačnou volně otáčet. Pokud to nepomůže, vraťte jej do svislé polohy, vyčkejte několik sekund a otočte jej dnem vzhůru.

- Před otevřením kruhového uzávěru nechte výrobek chvíli stát ve svislé poloze, aby potraviny neuvízly v hubičce.
- Jakmile je vaše smoothie hotové, je na čase si ho vychutnat.
- Můžete pít z hubičky víka Smart Engine nebo použít brčko Tupperware Eco (prodáváno samostatně).

Obr. 4

Skladování (obr. 5)

- Když výrobek nepoužíváte, vždy ho udržujte čistý a suchý.
- Skladujte na suchém, větraném místě, mimo přímé sluneční světlo.
- Skladujte tak, aby byl kruhový uzávěr a kryt částečně otevřený.

Čištění (obr. 6)

- Nádoba a jednoduché víko lze mýt v myčce na nádobí při maximální teplotě vody 65 °C / 150 °F.
- Víko Smart Engine je třeba mýt ručně kvůli ochraně motoru. Pečlivě ho opláchněte.
- Umyjte nebo opláchněte ihned po každém použití.
- Hubička je dodávána s odnímatelným silikonovým uzávěrem. Vyčistěte jeho silikonovou část tak, že ji opatrně sejmete a ručně ji omyjete.

***Neponořujte víko Smart Engine do vody nebo jiných kapalin, abyste předešli riziku poškození, požáru, elektrickému výboji nebo úrazu.**

Tip na rychlé čištění: Přidejte 300 ml / 10 fl. oz vody a 2 kapky tekutého mýdla, zakryjte víkem Smart Engine a spusťte výrobek na 10 sekund nebo na celý 40sekundový cyklus.

***Tip na čištění: K čištění vnitřní části hubičky víka Smart Engine použijte kartáč na lahve.**

Řešení problémů

V případě, že váš výrobek nefunguje správně, postupujte podle těchto bodů:

SYMPTOM	MOŽNĚ PŘÍČINY	ŘEŠENÍ
<ul style="list-style-type: none"> • Výrobek se nespustil • Bliká červené světlo 	<ul style="list-style-type: none"> • Výrobek byl dlouho používán nepřetržitě. • Na čepeli je přichycená potravina. • Kryt motoru a nádoba nejsou usazeny správně. 	<ul style="list-style-type: none"> • Před dalším použitím vyčkejte, až motor vychladne. Vyjměte zbývající potraviny a použijte ho znovu. • Vyjměte zbývající potraviny a použijte mixér znovu. • Před použitím mixér plně nabijte.
<ul style="list-style-type: none"> • Čepel se zadrhla a kontrolka bliká 	<ul style="list-style-type: none"> • Čepel se zasekla. Části ovoce jsou příliš velké • Množství ovoce a tekutin překročilo objem určený pro tento výrobek (350 ml / 11,8 fl oz). 	<ul style="list-style-type: none"> • Ovoce (jablka, hrušky atd.) je třeba oloupat a nakrájet na malé kostičky o velikosti max. 2 cm / 0,8 in. • Mixérem jemně třeste ze strany na stranu, dokud se nezačne volně otáčet. • Vyjměte část obsahu, aby nepřesahoval maximální kapacitu nádoby.
Pach spáleného motoru	<ul style="list-style-type: none"> • Výrobek byl používán několik cyklů, aniž jste ho nechali vychladnout. 	Uvnitř hlavní jednotky je velmi výkonný motor. V důsledku tření uhlíkových kartáčů můžete zaznamenat zápach. NEJEDNÁ se o selhání výrobku. Můžete ho bez obav používat i nadále
Nabíjení bez upozornění (červené světlo nesvíí)	<ul style="list-style-type: none"> • Špatně připojený USB kabel. • Vzhledem k omezením identifikace některých značkových adaptérů na elektrických zařízeních skutečné výstupní napětí a proud nesplňují požadavky výrobku. 	<ul style="list-style-type: none"> • Zkontrolujte stav datového připojení USB a ujistěte se, že je připojení v pořádku. • Výrobek nabíjejte pomocí univerzálního adaptéru DC 5V / 1A a výše.

Udržitelnost

Tento výrobek nahrazuje velké množství v obchodech zakoupených jednorázových kelímků na džus nebo smoothies. Při likvidaci tohoto výrobku a/nebo jeho obalu ho odevzdejte k recyklaci na příslušné místo a před likvidací oddělte napájecí kabel. Můžete pomoci životnímu prostředí! Baterie, elektronická a elektrická zařízení by neměla být likvidována s domovním odpadem. Před likvidací je třeba ze spotřebiče vyjmout baterie. Respektujte místní nařízení a nefunkční elektrické zařízení zlikvidujte v příslušných střediscích pro likvidaci odpadu.

Vyrobeno v Číně

Dovozce pro USA a Kanadu: Tupperware – 14901 S. Orange Blossom Trail Orlando, Florida 32837 USA

Dovoz a distribuce do Austrálie – Tupperware Australia P/L
Level 2, 785 Toorak Road Hawthorn East, VIC 3123, Austrálie
www.tupperware.com.au.

Dovoz do Evropy: Tupperware Belgium N.V.
Wijngaardveld 17, B- 9300 Aalst, Belgie

Dovoz a distribuce na Filipíny:
Tupperware Brands Philippines, Inc.
GF — Unit 1, 2 & 3, Cyber Sigma, Lawton Avenue, McKinley West,
Fort Bonifacio, Taguig City, Filipíny
www.Tupperwarebrands.ph

Dovoz a distribuce do Indie: Tupperware India Pvt. Ltd.
1A, Udyog Vihar, Sector 18, Gurgaon – 122001, Haryana, Indie
Telefonní číslo pro INDII: +91 124 4322222
www.tupperwareindia.com

Závazek společnosti Tupperware®

Naše výrobky odpovídají našemu odhodlání vědomě ovlivňovat svět kolem nás. V Tupperware navrhujeme všechny výrobky s ohledem na minimalizaci plastového a potravinového odpadu. Vytvářením kvalitních, odolných a opakovaně použitelných produktů vyrobených tak, aby vydržely dlouhou dobu, podporujeme naše poslání redukovat odpad v ochrany naší planety, lidstva a společnosti, ve které žijeme a pracujeme.

Na přenosný mixér Tupperware UrbanMax™ se vztahuje záruka společnosti Tupperware po dobu 2 let (od okamžiku zakoupení) na jakékoli materiálové nebo výrobní vady, které se mohou vyskytnout při používání výrobku podle pokynů při běžném domácím použití.

Záruka se nevztahuje na poškození výrobku v důsledku nedbalého nebo nesprávného použití (jako je přehřátí, skvrny a rýhy uvnitř i vně nebo otlučení, které mohlo nastat při pádu výrobku na zem atd.). Záruka se nevztahuje na poškození dekorativního potisku výrobku.

Váš výrobek od společnosti Tupperware je určený k opakovanému použití. Pokud je váš výrobek z jakéhokoli důvodu poškozený a nevztahuje se na něj záruka nebo pokud už výrobek dále nepotřebujete, buďte prosím zodpovědní a recyklujte ho. Případně nám dejte vědět, pokud budete potřebovat naši pomoc.

www.tupperware.eu